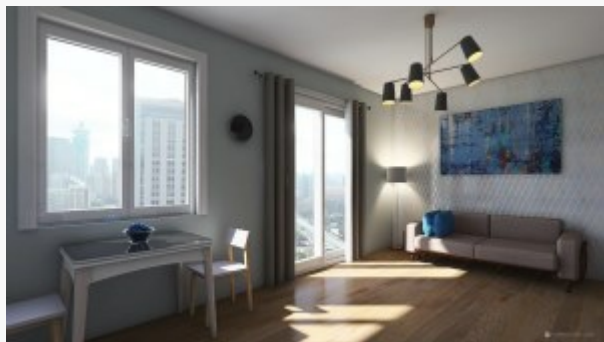


Cena: 350235.00 zł

Zdjęcie



Opis

****BEZ PROWIZJI ** RENEK PIERWOTNY ** OD DEWELOPERA ** BIURO SPRZEDAŻY **BEZPOŚREDNIO ****

Zapraszamy do naszego biura sprzedaży mieszkań deweloperskich .
Nowa inwestycja na Złocieniu .

W ofercie ponad 1500 mieszkań na terenie Krakowa .

NEGOCJUJEMY CENY !!!

Metraże mieszkań od 26 m2 do 65 m2 , kawalerki ,2, 3, 4 pokojowe ,
rozkładowe , słoneczne

Osiedle :

- monitoring
- winda
- komórki lokatorskie
- miejsca postojowe w garażu podziemnym
- miejsca postojowe na zewnątrz
- place zabaw na dzieci

Osiedle bardzo dobrze skomunikowane, pełna infrastruktura , w planach
SKM , gdzie w 10 minut dojedziemy do centrum

Termin oddania : czerwiec 2023

>> ZADZWOŃ I DOWIEDZ SIĘ O SZCZEGÓŁY << TEL : 731 331 003 <<

Nota prawna

Opis oferty zawarty na stronie internetowej sporządzany jest na podstawie
oględzin nieruchomości oraz informacji uzyskanych od właściciela, może
podlegać aktualizacji i nie stanowi oferty określonej w art. 66 i następnych
K.C.

Bezpłatne konsultacje kredytowe w 20 bankach.Kredyt hipoteczny z marżą
od 0,7%

Chcesz sprzedać nieruchomość ? skontaktuj się z nami, pomożemy
dobrać odpowiednią strategię sprzedaży oraz weźmiemy pełną
odpowiedzialność za cały proces.

Dane agenta

| | |
|-------------------|--|
| Imię i nazwisko | Biuro Obsługi |
| Telefon komórkowy | 731 331 003 |
| | mjacak@anderson.pl |

Osoba odpowiedzialna

| | |
|-------------|--|
| Nr licencji | |
|-------------|--|

Szczegóły oferty

| | |
|-------------------------------|--|
| Symbol oferty | KHN-MS-10553 |
| Lokalizacja | Kraków, Bieżanów- Prokocim, Osiedle Złocięń, Opalowa |
| Rodzaj budynku | blok |
| Pow. całkowita [m2] | 36,23 m ² |
| Powierzchnia użytkowa [m2] | 36,23 m ² |
| Piętro | parter |
| Ilość pokoi | 2 |
| Cena | 350 235 PLN |
| Cena/m2 | 9666.99 PLN |

Nieruchomość

| | |
|-------------|-------------------|
| Standard | ★★★★★ |
| Stan lokalu | deweloperski |
| Okna | PCV |
| Rok budowy | 2021 |
| Woda | ciepła - miejska |
| Dojazd | ASFALTOWA |
| Otoczenie | zabudowa mieszana |
| Ogrzewanie | centralne |
| Winda | tak |
| Ilość wind | 1 |
| Usytuowanie | narożne |

Pomieszczenia

| | |
|----------------------------|----------------------------|
| Ilość pokoi | 2 |
| Powierzchnia pokoi | 11,81 18,50 m ² |
| Powierzchnia łazienki [m2] | 3,99 m ² |
| Powierzchnia przedpokoi | 3,69 m ² |

