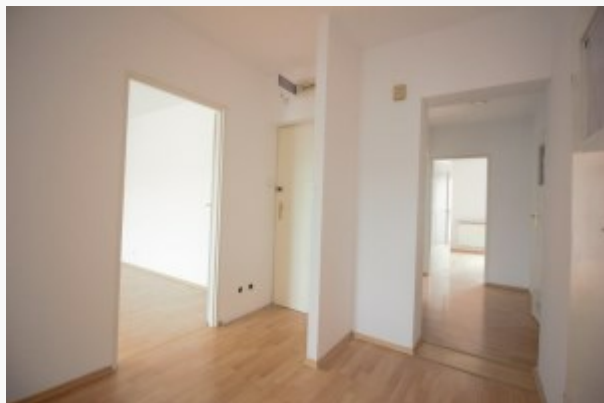


Cena: 364964.00 zł

Zdjęcie



Opis

RABATY —ZADZWOŃ ZAPYTAJ O SZCZEGÓŁY !!!!

Sprzedaż **bezpośrednia** od jednego z **najlepszych** deweloperów w Polsce !!!

Inwestycja w Wieliczce , rozpoczęła kolejny etap sprzedaży mieszkań .

Bardzo **atrakcyjne ceny** , bardzo duży wybór mieszkań

Przykładowe mieszkanie 40 m2 na ostatnim , czwartym piętrze.
Mieszkanie narożne , słoneczne , składa się z pokoju dziennego z aneksem kuchennym , sypialni , łazienki , przedpokoju oraz balkonu .

Osiedle , bardzo ładne , duże odległości między blokami , niska zabudowa

Bloki z windami

Miejsca postojowe w garażu podziemnym

Miejsca zewnętrzne

Komórki lokatorskie

Plac Zabaw ,niedaleko park , ścieżki rowerowe

TERMIN ODDANIA : WRZESIEŃ 2023

**BRAK PROWIZJI --- BRAK PODATKU PCC 2% ---SPRZEDAŻ
BEZPOŚREDNIA ---WŁASNY DZIAŁ KREDYTOWY ---BEZPŁATNIE**

ZAPRASZAM DO KONTAKTU TEL: 731 331 003

Nota prawna

Opis oferty zawarty na stronie internetowej sporządzany jest na podstawie oględzin nieruchomości oraz informacji uzyskanych od właściciela, może podlegać aktualizacji i nie stanowi oferty określonej w art. 66 i następnych K.C.

Bezpłatne konsultacje kredytowe w 20 bankach.Kredyt hipoteczny z marżą od 0,7%

Chcesz sprzedać nieruchomość ? skontaktuj się z nami, pomożemy dobrać odpowiednią strategię sprzedaży oraz weźmiemy pełną odpowiedzialność za cały proces.

Dane agenta

Imię i nazwisko	Biuro Obsługi
Telefon komórkowy	731 331 003
	mjacak@annderson.pl

Osoba odpowiedzialna

Nr licencji	
-------------	--

Szczegóły oferty

Symbol oferty	KHN-MS-10575
Lokalizacja	Wieliczka, Wieliczka, Bolesława Chrobrego
Rodzaj budynku	blok
Pow. całkowita [m2]	39,67 m ²
Powierzchnia użytkowa [m2]	39,67 m ²
Piętro	4p
Ilość pokoi	2
Cena	364 964 PLN
Cena/m2	9200.00 PLN

Nieruchomość

Standard	★★★★★
Ilość pięter w budynku	4
Stan lokalu	deweloperski
Okna	PCV
Rok budowy	2021
Dojazd	asfalt
Otoczenie	tereny rekreacyjne
Winda	tak
Ilość wind	1
Usytuowanie	narożne
Przystosowania dla niepełnosprawnych	tak

Pomieszczenia

Ilość pokoi	2
Wysokość pomieszczeń	250 m
Powierzchnia pokoi	9,83 19,22 m ²
Rodzaj kuchni	aneks kuchenny

Ilość łazienek	1
Powierzchnia łazienki [m2]	4,67 m ²
Ilość przedpokoi	1
Powierzchnia przedpokoi	5,95 m ²